

KiSS!

LED Spezial

Handlicher Aufbaustrahler "Widget", 3x1W Luxeon



Liebling der Saison, klein, unauffällig, einfach zu installieren und kostengünstig präsentiert sich "Widget". Ausgestattet mit 3 Lumileds überstrahlt er seine Konkurrenz mit Leichtigkeit.

Geeignet zur Beleuchtung von Gebäudeteilen, Fassaden, Wegen und als Vegetationsbeleuchtung. Genausogut läßt sich "Widget" im Innenbereich oder z.B. im Kfz verwenden. Der Phantasie sind hier kaum Grenzen gesetzt.

12V/DC, 4,5W, IP65, 110x35x35mm, 210g, 500cd, weiße (3500 oder 6000 K) und blaue Lumileds

Unterwasserleuchte "Nautica"



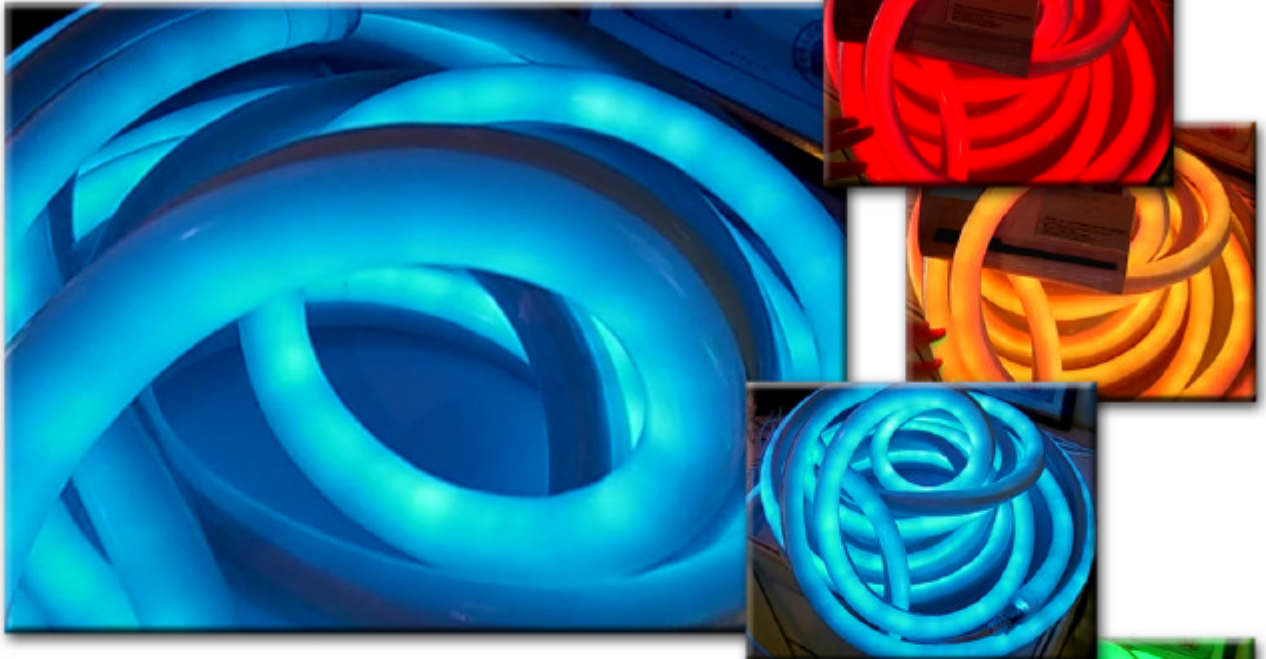
Schafft kraftvolle Beleuchtung mit 6 x 1W Powerleds. Einsatzbereich Über- und Unterwasser. Schwere Edelstahlausführung mit Gußstahltopf, hochwertige Optik.

154x115x100mm, 12V/DC, 7W, IP68
gelb, grün, rot, blau, kalt- warmweiß

auch im Design "Bulleye"
150x115x100mm



Massive LED-Schlange "Python"



Überaus beeindruckende LED-Schlange "Python" mit dem Durchmesser 13x27mm. Sehr leuchtstark und bei RGB Version auch DMX-steuerbar. Einsetzbar als Fassadenbeleuchtung und z.B. als Lichtwerbung.

240V/AC und 24V/DC, 5W/m, 82 LEDs/m, IP44, in den Lichtfarben warmweiß, kaltweiß, gelb, rot, grün und blau oder RGB (Maß 20x28mm). Reichhaltiges Zubehör wie Eckverbinder, Wandmontageschienen und Formmontagestücke aus Aluminium u.v.m. erhältlich.

Aufbauspot "TreVisi" 3x1W



Äußerst unauffälliger und leistungsfähiger Aufbaustrahler mit sehr kleinen Abmaßen erlaubt den vielfältigen Einsatz in allen Innen- und Außensituationen. Durch seine robuste Bauart aus Stahl ist seine Verwendung auch in problematischen Bereichen, z.B. Spielflächen unbedenklich. Beide 51x60mm, 12V/DC, IP65, in den Lichtfarben warm- kaltweiß, blau, grün, gelb und rot

"UnVisi" 1x1W



Fassadenleuchte "Porter-Duo"



und "Porter"



schwere, gediegene Metallausführung,
einseitig oder beidseitig strahlend,
sehr hell, warm- und kaltweiß
(3500 und 6000 K) und farbig
146x326mm (120x190mm),
9 bzw. 18x1W, 24 V/DC, IP65



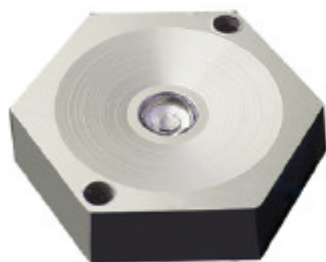
"Tower-LEDs" für die individuelle
Anwendung. 18 LEDs per Cluster,
warm/kaltweiß/farbig



"Tower I" 1,5W
"Tower II" 3 W
passende
Netzteile
auf Anfrage.
DAS Highlight
für den
kreativen Kopf.



Für den Macher nur vom Feinsten "Wom LEDs"



"Wom Six" 27x5mm, Aluminium, 3,2V/DC
1x Luxeon Star 1W, 110°, IP65, kalt-
warmweiß, rot, grün, blau, gelb

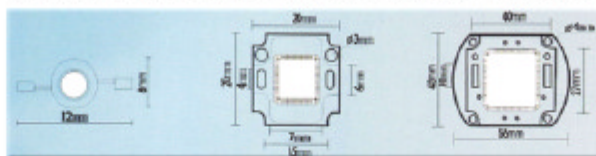
Wom LEDs, innen und außen verwendbar.

"Wom Pik" 27/19x19/15, Aluminium,
3,2V/DC, Luxeon 1W + 3W, 60°, IP65,
kalt-warmweiß, rot, grün, blau, gelb



Ultra Power LEDs "Starry", 1-500W

...wie bitte, LEDs sind nicht hell genug? Dann probieren
Sie doch einmal "Starry" 500W mit 20.000lm



je in 3 weißtönen,
gelb, rot, grün und
blau erhältlich

		R620-650	W/G/B	3.3V	3. W/G/B	3.0.325A	weiß
"Starry" LED 1W	3000k (±10%) 4500k (±10%) 5500k (±10%)	G570-550 B450-470 Y580-595	R/Y	2.4V	R/Y	0.425A	40/55/65lm(±10%)
		R620-650	W/G/B	3.3V	W/G/B	0.909A	weiß
"Starry" LED 3W	3000k (±10%) 4500k (±10%) 5500k (±10%)	G570-550 B450-470 Y580-595	R/Y	2.4V	R/Y	1.250A	135lm(±10%)
		R620-650	W/G/B	3.3V	W/G/B	1.515A	weiß
"Starry" LED 5W	3000k (±10%) 4500k (±10%) 5500k (±10%)	G570-550 B450-470 Y580-595	R/Y	2.4V	R/Y	2.083A	175lm(±10%)
		R620-650	W/G/B	33V	W/G/B	0.303A	weiß
"Starry" LED 10W	3000k (±10%) 4500k (±10%) 5500k (±10%)	G570-550 B450-470 Y580-595	R/Y	24V	R/Y	0.416A	450lm(±10%)
		R620-650	W/G/B	33V	W/G/B	0.606A	weiß
"Starry" LED 20W	3000k (±10%) 4500k (±10%) 5500k (±10%)	G570-550 B450-470 Y580-595	R/Y	24V	R/Y	0.833A	900lm(±10%)
		R620-650	W/G/B	33V	W/G/B	0.909A	weiß
"Starry" LED 30W	3000k (±10%) 4500k (±10%) 5500k (±10%)	G570-550 B450-470 Y580-595	R/Y	24V	R/Y	1.250A	1350/1800lm(±10%)
		R620-650	W/G/B	33V	W/G/B	1.515A	weiß
"Starry" LED 50W	3000k (±10%) 4500k (±10%) 5500k (±10%)	G570-550 B450-470 Y580-595	R/Y	24V	R/Y	2.083A	2250/3000lm(±10%)
		R620-650	W/G/B	33V	W/G/B	2.121A	weiß
"Starry" LED 70W	3000k (±10%) 4500k (±10%) 5500k (±10%)	G570-550 B450-470 Y580-595	R/Y	24V	R/Y	2.916A	3150lm(±10%)
		R620-650	W/G/B	33V	W/G/B	3.090A	weiß
"Starry" LED 100W	3000k (±10%) 4500k (±10%) 5500k (±10%)	G570-550 B450-470 Y580-595	R/Y	24V	R/Y	4.166A	4500lm(±10%)
		R620-650	W/G/B	33V	W/G/B	4.545A	weiß
"Starry" LED 150W	3000k (±10%) 4500k (±10%) 5500k (±10%)	G570-550 B450-470 Y580-595	R/Y	24V	R/Y	6.25A	6750lm(±10%)
		R620-650	W/G/B	33V	W/G/B	6.0A	weiß
"Starry" LED 200W	3000k (±10%) 4500k (±10%) 5500k (±10%)	G570-550 B450-470 Y580-595	R/Y	24V	R/Y	8.33A	9000lm(±10%)
		R620-650	W/G/B	33V	W/G/B	15.15A	weiß
"Starry" LED 500W	3000k (±10%) 4500k (±10%) 5500k (±10%)	G570-550 B450-470 Y580-595	R/Y	24V	R/Y	20.82A	20000lm(±10%)

durchschnittliche Halbwertszeit >30.000Std.

KISS! GmbH

Friedrich der Große 52 a, 44628 Herne

Tel.: (+49) 2323 1461180, Fax: (+49) 2323 1461182

www.just-kiss.de

